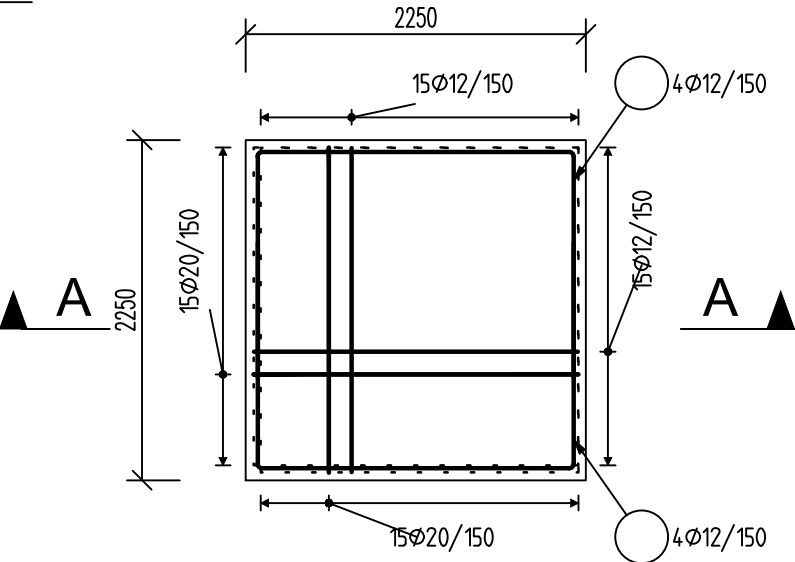


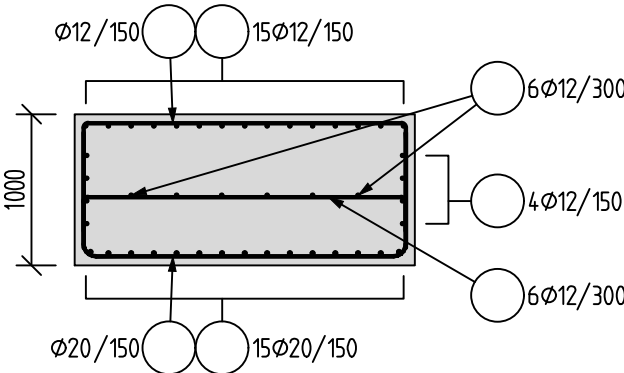
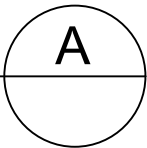
Půdorys

1:50



Řez

1:50



Výkaz výztuže	13 Ks	
Ø výztuže (mm)	12	20
hmotnost (kg)	2330,9	3918,2
celková hmotnost (kg)	6249,1	

Tato dokumentace slouží jako podklad k zadávací dokumentaci pro výběr zhotovitele

OBJEDNATEL:		Plzeňské městské dopravní podniky, a.s. Denisovo nábreží 920/12 301 00 Plzeň - Východní Předměstí	
společnost "MP + MMD - Vozovna Slovany", společník 1:		společník 2:	
 METROPROJEKT Praha a.s. nám. I. P. Pavlova 2/1786 120 00 Praha 2 tel.: +420 296 154 105 www.metroprojekt.cz		 Mott MacDonald CZ, spol. s r.o. Národní 984/15 110 00 Praha 1 tel.: +420 221 412 800 www.mottmac.com	
HIP:		Podpis:	
Ing. Jan Kočí			
tel.: 296 154 401			
Stupeň:		DPS	
Zpracovatelský útvar:		Název a účel díla:	
 Agile Consulting Engineers Na Vyhlídce 286/64, 190 00 Praha 9 tel: 736 535 478, www.agile-ce.cz		REKONSTRUKCE VOZOVNY SLOVANY Plzeň, Slovanská alej 35	
Odpovědný projektant:		Podpis:	
Jan Tomáš, MSc CEng			
Vypracoval:		Podpis:	
Ing. Petr Tomáš			
Skart. znak:		Datum:	
V20/2038		11/2019	
Počet formátů:		Měřítko:	
2xA4		1:50	
Název přílohy:		Změna:	
SO VST 01/3 Stavebně-konstrukční řešení - beton		-	
Výztuž patky - TYP 4		Číslo příl.:	
IČD:		008	
19		7246	
006		05	
03		03	